

ouvrage 2500

**Maître de l'ouvrage**  
Solufonds SA  
Rue des Fléchères  
1274 Signy

**Entreprise générale**  
Steiner SA  
Route de Lully 5A  
1131 Tolochenaz

**Architecte**  
CCHÉ Lausanne SA  
Chemin du Grand-Pré 2B  
1007 Lausanne

**Collaborateurs :**  
Daniel Grosso  
Patrick Seletto  
Logan Werder

**Ingénieur civil**  
Nicolas Fehlmann  
Ingénieurs Conseils SA  
Place du Casino 4  
1110 Morges

**Bureaux techniques**  
Ingénieur CVSE :  
CSD Ingénieurs SA  
Chemin de Montelly 78  
1007 Lausanne

**Chauffage - Ventilation :**  
Mino SA  
Chemin de Cousson 23  
1032 Romanel-sur-Lausanne

**Sanitaire :**  
Joseph Diémand SA  
Route de l'Industrie 2  
1072 Forel (Lavaux)

**Electricité :**  
C.I.E.L. Société Coopérative et  
EF - GIRT Sàrl  
Chemin de la Tour-Grise 4  
1007 Lausanne

**Acousticien :**  
D'Silence Acoustique SA  
Ch.Isabelle-de-Montolieu 161  
1010 Lausanne

**Géomètre**  
Renaud et Burnand SA  
Chemin du Devin 51  
1012 Lausanne

**Coordonnées**  
Chemin du Rionzi  
1052 Le Mont-sur-Lausanne

Conception 2013

Réalisation 2014 – 2015



### HISTORIQUE / SITUATION

**D'une difficulté, un avantage.** Les communes traversées par une autoroute se voient souvent pénalisées par le sacrifice des terrains adjacents à la voie rapide à cause du bruit. Pourtant, au Mont-sur-Lausanne, adossé à l'autoroute de contournement, un groupe de quatre bâtiments baptisés « Parallèle », apporte à ce problème une solution. L'idée maîtresse de ce programme est de combiner logements et ateliers, dans deux immeubles séparés, mais offerts aux locataires de manière couplée et d'utiliser l'immeuble consacré aux ateliers comme rideau de protection au profit de celui destiné au logement.

### PROGRAMME

**« Live & Work ».** Le concept « Vie et Travail » consiste à proposer à la location, soit à choix, soit obligatoirement, un logement pour vivre et un espace séparé qui permet de développer des activités professionnelles de type artisanal, semi-industriel ou privé.

Dans le cas du groupe « Parallèle II » qui vient d'être terminé, logements et ateliers sont proposés de manière optionnelle. Dans l'ensemble « Parallèle I », en construction, les deux seront liés. Cette solution offre le très grand avantage de limiter les déplacements professionnels quotidiens à quelques dizaines de mètres et participe de manière efficace à un allègement du flux automobile, ce qui ne manque pas de piquant pour un ensemble adossé à six pistes autoroutières.

### RÉALISATION

**Un filtre et une cour intérieure.** Le grand défi des concepteurs de « Parallèle » était d'isoler l'ensemble du bruit de l'autoroute de contournement. La solution a donc été de border la voie rapide par le bloc étroit, tout en longueur et présentant un angle fermé, qui regroupe les ateliers. Les façades métalliques situées à l'arrière, en protection phonique, un regroupement des coursives au nord, des espaces de travail qui ne donnent qu'au Sud ont permis de garantir le calme aux 4 000 mètres carrés d'ateliers.



Edité en Suisse



CENTRE D'INFORMATION  
ARCHITECTURE ET CONSTRUCTION



La construction destinée à l'activité économique garde un caractère industriel avec de grandes hauteurs sous plafond et des surfaces livrées brutes pour être aménagées selon les besoins particuliers.

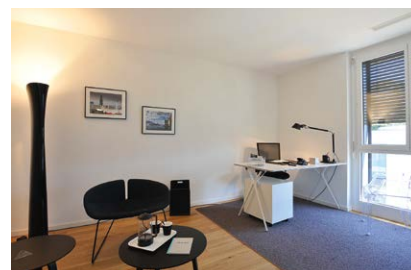
En face, le bâtiment réservé au logement s'intègre au quartier existant et présente un angle opposé qui crée ainsi, au Nord, une cour protégée. Les nonante-sept logements de deux pièces et demie à quatre pièces et demie présentent une typologie qui favorise les espaces à vivre donnant au Sud, où de grands balcons s'ouvrent sur le lac et les montagnes.

A un jet de pierre de la forêt de Sauvabelin, Parallèle II offre à ses habitants des logements de qualité dans un endroit convivial. L'aménagement de la cour qui réunit les deux immeubles est un lieu de rencontres et d'échanges.

Avec une façade mise en couleur par les stores à rouleaux détournés en revêtement de façade, l'endroit est arborisé d'essences majeures, équipé d'une fontaine et de points d'eau. La cour fait la liaison entre le monde du travail et celui de la vie familiale.

#### Photos

Formant deux angles opposés fermés, les bâtiments dessinent une cour intérieure qui symbolise la double fonction : le monde du travail, fermé au Nord pour se protéger du bruit ; à l'opposé, le logement ouvert au Sud sur le lac. Entre les deux, une cour, lieu de rencontres et d'échanges.



#### CARACTÉRISTIQUES

Surface du terrain	:	14 055 m <sup>2</sup>
Surface brute de planchers	:	16 404 m <sup>2</sup>
- professionnelle	:	27.40 %
- logements	:	72.60 %
Emprise au rez	:	4 530 m <sup>2</sup>
Volume SIA	:	69 390 m <sup>3</sup>
Nombre d'appartements	:	97
Nombre de niveaux	:	Rez + 3 / Rez + 4
Places de parc		
extérieures	:	41
intérieures	:	66



## entreprises adjudicataires et fournisseurs

liste non exhaustive

Fondations spéciales enterrées  
FORASOL SA  
1042 Bioley-Orjulaz

Foilles en pleine masse et canalisations sous radier  
SURCHAT CONSTRUCTION SA  
1618 Châtel-St-Denis

Echafaudages  
CONRAD KERN SA  
1024 Ecublens

Maçonnerie - Béton armé  
FRÜTIGER SA VAUD  
1073 Savigny

Éléments préfabriqués : toitures, façades, balcons, escaliers, abris  
MFP PRÉFABRICATION SA  
2074 Marin-Epagner

Crépiage de façades isolants  
ISOFAÇADES SA  
1018 Lausanne

Crépis et enduits intérieurs  
VM PLÂTRERIE PEINTURE SÀRL  
1004 Lausanne

Étanchéités souples  
BBL SA  
1028 Prévèrenges

Étanchéités souples  
VISTONA SA  
3280 Morat

Fenêtres en matière synthétique  
EGOKIEFER SA  
1844 Villeneuve

Volets roulants  
GRIESSER SA  
1010 Lausanne

Installations de courant fort  
C.I.E.L. SOCIÉTÉ COOPÉRATIVE  
et  
GROUPE EF GIRT SÀRL  
1007 Lausanne

Installations sanitaires  
JOSEPH DIÉMAND SA  
1007 Lausanne

Installations de courant fort  
POLYTAB SA  
2017 Boudry

Fourniture de lustrerie  
REGENT  
APPAREILS D'ÉCLAIRAGE SA  
1052 Le Mont-sur-Lausanne

Distribution de chaleur  
Installations de ventilation  
MINO SA  
1032 Romanel-sur-Lausanne

Ouvrages métalliques courants (serrurerie)  
MULTIVERRES SA  
1110 Morges  
ERNST SCHWEIZER SA  
1024 Ecublens

Systèmes de verrouillage  
MUL-T-LOCK  
1203 Genève

Ascenseurs  
OTIS SA  
1052 Le Mont-sur-Lausanne

Chapes  
BÂTISOLS, Nelson Ferreira  
1196 Gland

Sols sans joints  
JC RESINE & CHAPE SÀRL  
2710 Tavannes

Carrelages  
VAZQUEZ CARRELAGES SA  
1009 Prilly

Revêtement de sols en bois  
HKM SA  
1023 Crissier

Portes extérieures en métal  
RIEDER SYSTEMS SA  
1070 Puidoux

Portes extérieures en métal  
PORTEMATI SA  
1806 Saint-Légier

Portes - vitrages intérieurs en bois  
ANDRÉ STALDER SA  
1242 Satigny

Séparatifs de cave  
ERICH WALDER AG  
9327 Tübach

Nettoyage du bâtiment  
PRO SERVICE PLUS SA  
1213 Petit-Lancy

Aménagements extérieurs  
MENÉTREY SA  
1034 Boussons